

# WISDOM

The Power to Maintain Windows®

## WISDOM®

La Soluzione di manutenzione dei PC Windows che permette gli amministratori di automatizzare e semplificare tutti le operazioni inerenti a Windows, tutto da una console centrale.

### DEPLOY

Installazione di aggiornamenti di Windows, hotfixes, ed installazione / disinstallazione di applicazioni con pochi e semplici clic di mouse.

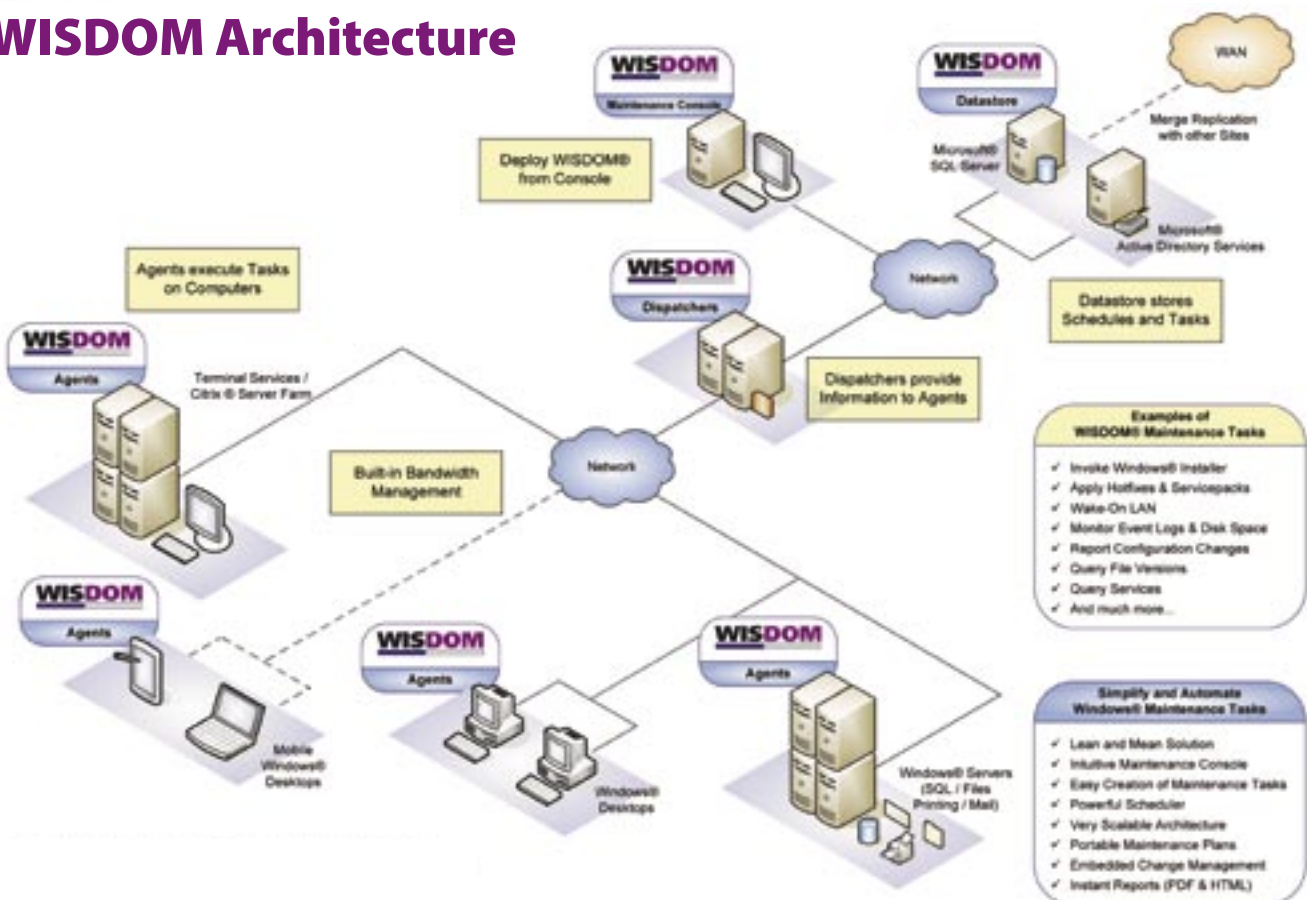
### AUTOMATE

Permette di automatizzare tutte le operazioni che oggi vengono fatte manualmente. Modifiche di registry, modifiche di impostazione dei servizi e inventario di tutte le informazioni riguardanti i PC o i Server.

### SIMPLIFY

Semplifica il mantenimento software dei tuoi PC e Server Windows. Il tutto monitorato e con la possibilità di avere dei report dettagliati (PDF / HTML) di tutte le operazioni effettuate

## WISDOM Architecture



Prova la potenza di **WISDOM**  
Richiedi una versione demo **gratuita!**  
[www.reswisdom.it](http://www.reswisdom.it)

*This image of the WISDOM architecture includes current and future features and functionality.*

## WISDOM® – The Power to Maintain Windows®

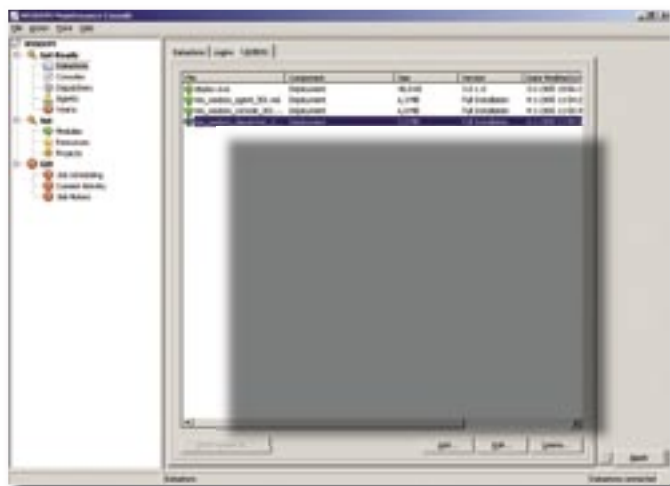
Oggi le soluzioni esistenti di configurazione dei PC e dei Server sono robuste e performanti, ma molto complesse - soprattutto per le operazioni quotidiane. WISDOM, la prima soluzione di manutenzione e configurazione di Windows, consolida diverse tecnologie oggi esistenti, tra cui Microsoft SMS. WISDOM è stato progettato per consentire agli amministratori IT di mantenere i PC e i Server nel modo più semplice possibile. Tutte le operazioni di modifica e aggiornamento vengono effettuate in sole 3 fasi.

WISDOM permette agli amministratori IT di organizzare e tracciare tutti i PC e i Server, rendendo possibile tutte le operazioni di controllo e configurazione per mantenere le postazioni. Con le potenzialità di WISDOM gli amministratori IT possono rapidamente automatizzare tutte le operazioni di manutenzione di Windows (come le modifiche delle impostazioni di registry), monitorare eventi e raccogliere informazioni relative al PC o al Server.

La console di WISDOM è stata creata per rendere il lavoro degli amministratori IT il più semplice possibile. E' possibile gestire tutto il parco PC in tre soli step: GET READY, SET, GO!.

### WISDOM: L'approccio vincente alla manutenzione di desktop e server

WISDOM riunisce in sé una serie di componenti che nel mercato esistono solo separatamente, per fornire agli amministratori il pieno controllo di manutenzione e cambiamenti. La console, spesso eseguita sulla workstation dell'amministratore stesso, è il centro di controllo di WISDOM. WISDOM utilizza "Agent" che eseguono dei "Tasks" sui PC Windows e sui Server in rete. Questi Agents sono attivati dalla console. L'amministratore può combinare diversi task in un "Modulo". I moduli possono essere a loro volta combinati per creare "Progetti". Moduli e risorse vengono salvati nel WISDOM Datastore. Quando un modulo o un progetto è definito, viene schedulato per essere eseguito da un Agent. La combinazione di diversi Moduli e/o progetti, eseguiti da uno o più Agent, forma quello che viene definito un "Job".



### Esempi:

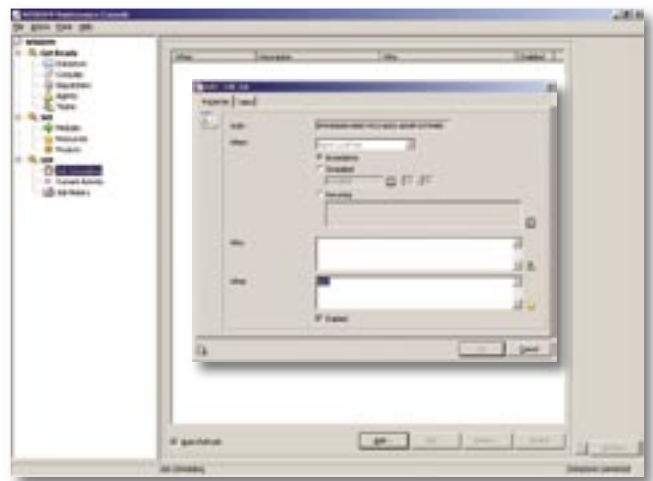
- Utilizzo di Windows Installer e di tutte le sue funzionalità
- Installazione di qualunque applicazione
- Modifica di files, impostazioni di registry e di sicurezza
- Modifica dei parametri dei Servizi di Windows
- Installazione di aggiornamenti e Service Packs
- Distribuzione di driver di stampanti
- Distribuzione delle applicazioni virtualizzate Softricity
- Wake On-Lan
- Registrazione componenti di sistema
- Inventario delle informazioni di Windows e delle applicazioni installate
- Documentazione delle modifiche effettuate
- Monitoraggio degli eventi
- Visibilità dello spazio disponibile su disco
- Monitoraggio delle porte IP
- Monitoraggio di registry e versioni di file
- Monitoraggio di servizi Windows

### Schedulazione e reportistica

Uno scheduler integrato potente e flessibile, e la capacità creare report istantanei in PDF o HTML, semplificano e velocizzano la manutenzione e la documentazione automatica dei PC e dei Server.

### Esempi:

- Schedulazione di Project Jobs ricorrenti per team
- Schedulazione di Module Jobs per Agent
- Schedulazione di Query ricorrenti per report ai team
- Report basati su permission di sicurezza per directory/file
- Report dei cambiamenti di configurazione al sistema
- Report basati su file versions



### Licenze

WISDOM è licenziato per Deployed Agent

Windows Desktop .....	1 licenza WISDOM
Windows Server .....	2 licenze WISDOM
Windows Terminal Server .....	4 licenze WISDOM

[www.reswisdom.it](http://www.reswisdom.it)